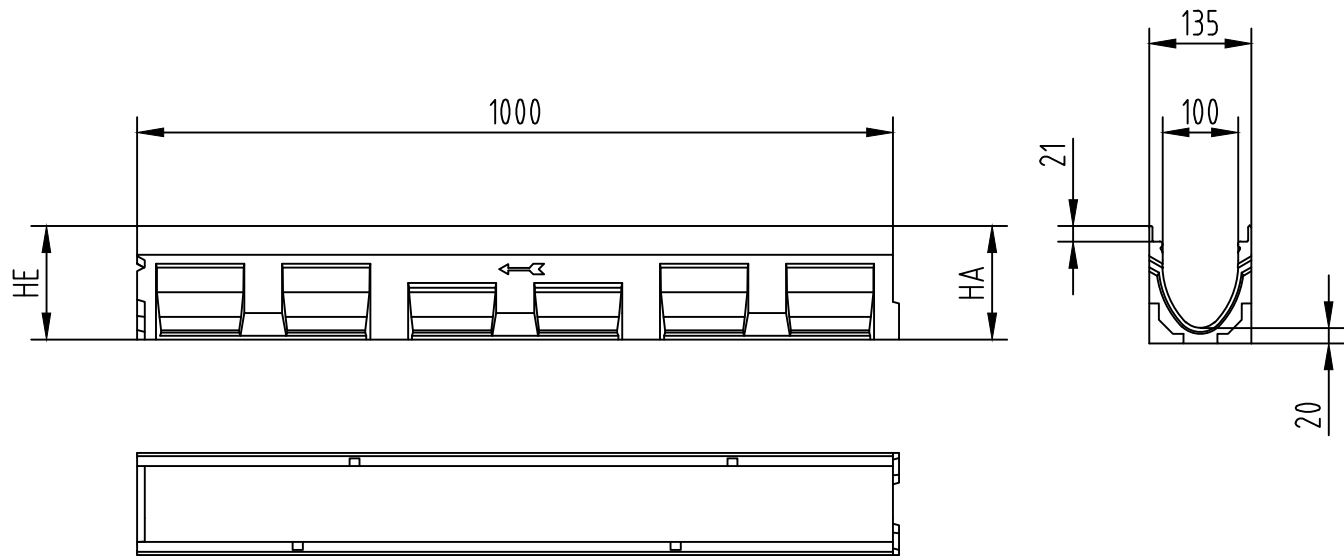
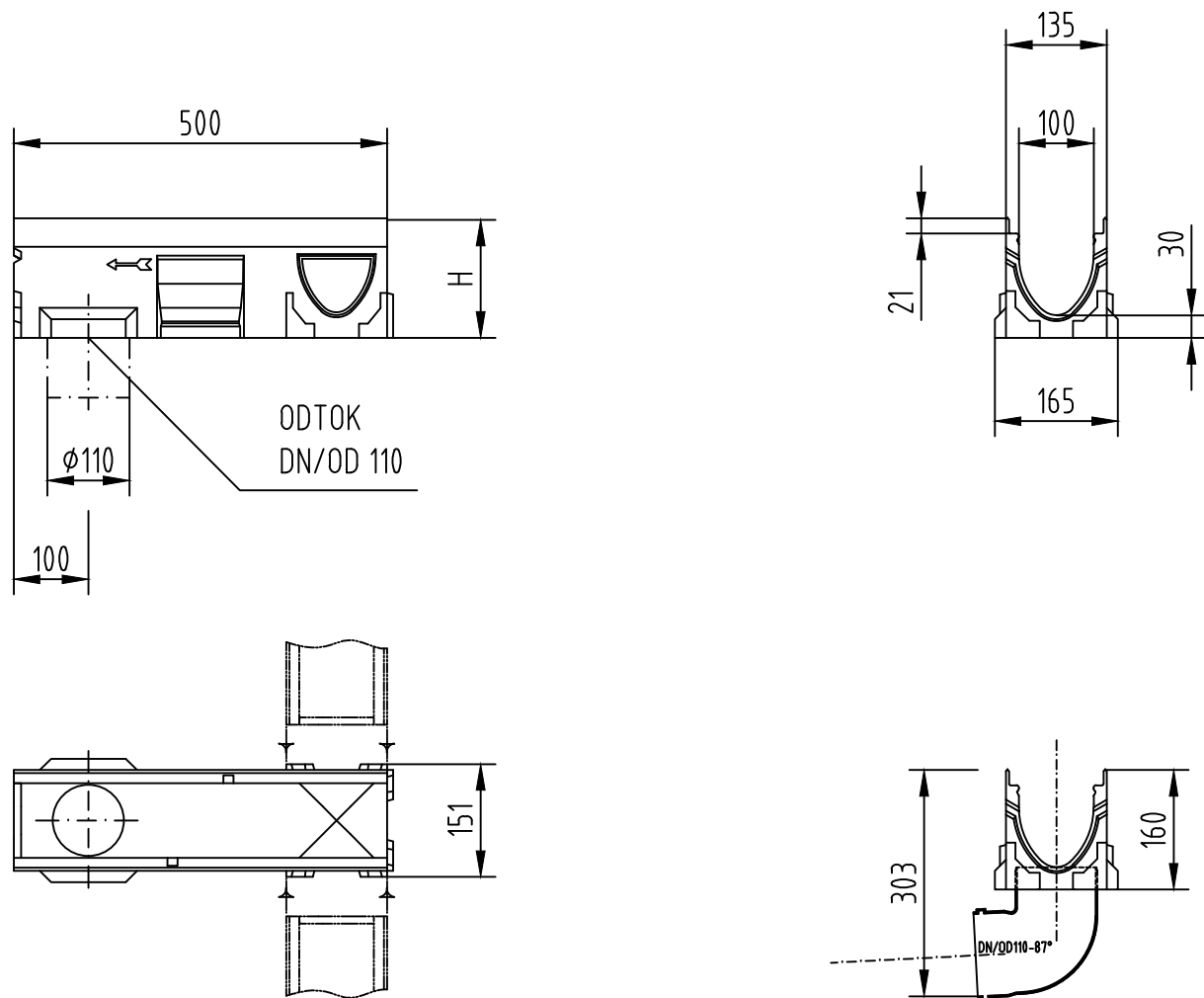


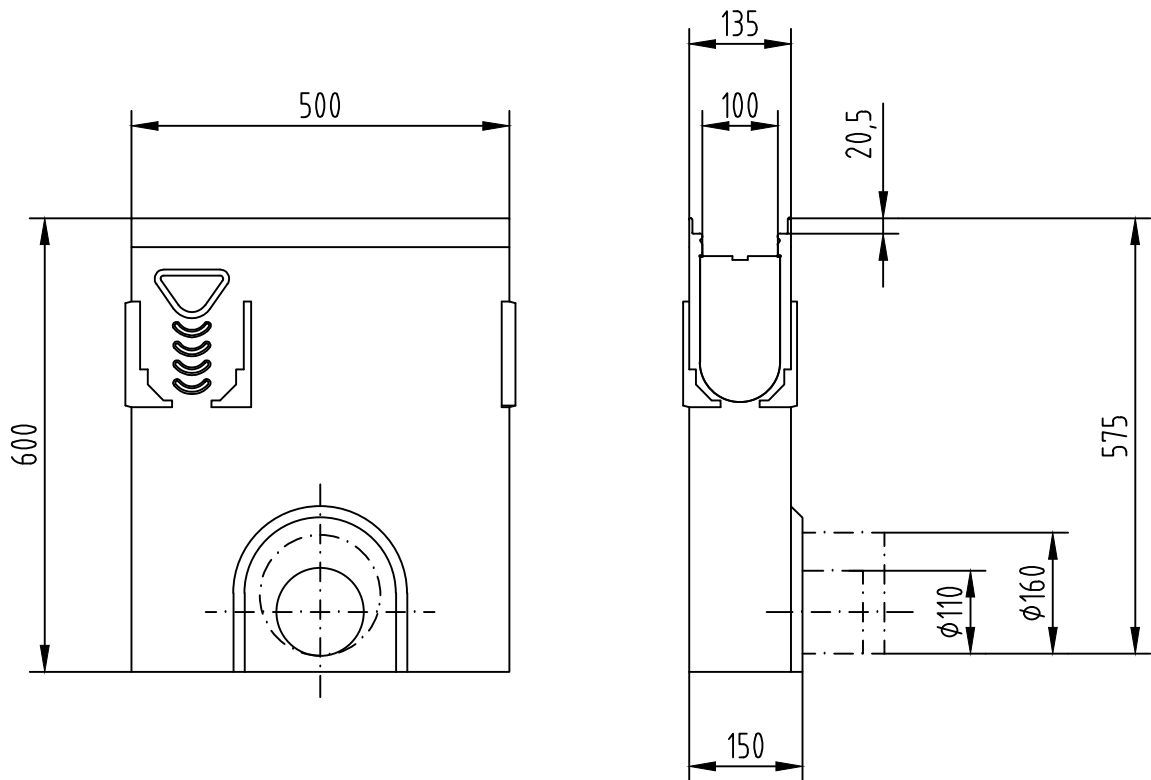
ŽLAB V100–1000 mm



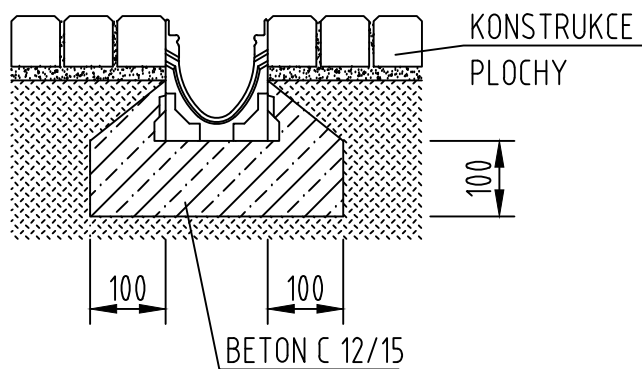
ŽLAB S ODTOKEM V100–500 mm




TYPOVÁ ODTOKOVÁ VPUST DL. 0,5 m  
(HLUBŠÍ PROVEDENÍ, ODTOK DN 150)



VZOROVÉ ULOŽENÍ ŽLABU



DÍLO JE CHRÁNĚNO AUTORSKÝM ZÁKONEM. JAKÉKOLIV ROZMNOŽOVÁNÍ ČI VYTÝPÁVÁNÍ KOPÍ BEZ VĚDOMÍ AUTORA JE ZAKÁZÁNO

SS ±0,000 = 294,788 m n.m.      Souř.systém: JTSK      Výškový systém: BpV			
název projektu		STAVEBNÍ ÚPRAVY Č.P. 279 A Č.P. 388, PELCLOVA ULICE NA BYTOVÉ JEDNOTKY, KOSTELEC NAD ORLÍČÍ	
stupeň	DPS DOKUMENTACE PRO PROVÁDĚNÍ STAVBY	místo stavby	KOSTELEC NAD ORLÍČÍ p.č. 691, 693, 694, 695, 696 k.ú. Kostelec nad Orlicí; 670197
stavebník   Město Kostelec nad Orlicí Palackého náměstí 38 517 41 Kostelec nad Orlicí		generální architekt   ŘEZANINA & BARTOŇ, s.r.o. Jeníkovice 111 503 46 Jeníkovice	
autorizace		projektant části P - AQUA, s.r.o. Jižní 870 500 03 Hradec Králové projekce@p-aqua.cz <div> Ing. Zdeněk Pilař ČKAIT 0601947 v oboru vodního hospodářství</div>	
část IO.02		VNĚJŠÍ DEŠŤOVÁ A SPLAŠKOVÁ KANALIZACE	
výkres		ODVODŇOVACÍ ŽLAB	
datum zhotovení	měřítko	číslo výkresu	paré
07/2021	1:10	IO.02.14	
datum revize	číslo revize		
-	-		